

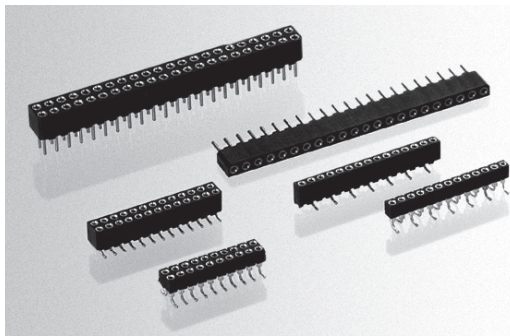


R831 R833

# PCBレセプタクル2mm

PRECI-DIP

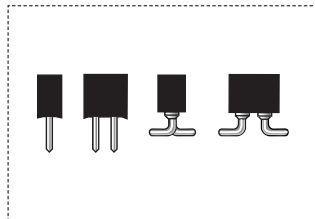
(寸法単位:mm)



2mmピッチPCBレセプタクル 保護壁付コネクタ用  
ハンダ付タイプ/表面実装用

### 仕様

適合ピン径: R831/833...30シリーズ:  $\varnothing 0.40 \sim 0.56\text{mm}$ ,  $\varnothing 0.50\text{mm}$   
 R831/833...10シリーズ:  $\varnothing 0.40 \sim 0.66\text{mm}$ ,  $\varnothing 0.50\text{mm}$   
 挿抜力: 挿入力 0.7N typ./引抜き力 0.4N typ.  
 (研磨したスチールゲージを使用  $\varnothing 0.46\text{mm}$ )  
 機械的寿命: 500回(最低)  
 定格電流: 3A 接触抵抗: 10m $\Omega$ (最大)  
 耐電圧: 1,000Vrms(最低)  
 SMDコプラナリティー: R831/833...30シリーズ: 0.1mm(最大)



適合ピンシリーズ  
 R830-V3...12-002/R832-V3...12-002/  
 R830-V3...22-002/R832-V3...22-002/  
 R830-V3...32-002/R832-V3...32-002

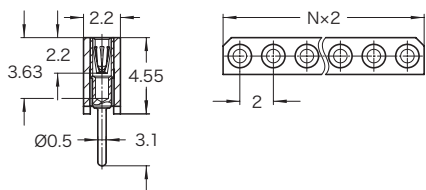


任意のピン数に  
カット出来ません。

標準以外のピン数をご希望の場合はお問い合わせ下さい。

## R831...10-242シリーズ

1列 ピン数 22

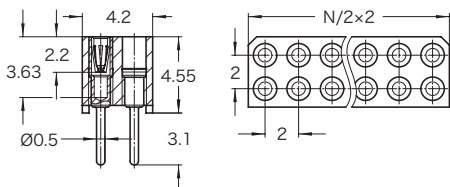


メッキ仕上げ		ピン数		
スリーブ	コンタクト	22ピン	—	—
純錫	0.75 $\mu\text{m}$ 金	R831-83-022-10-242	—	—
純錫	金フラッシュ	R831-87-022-10-242	—	—

■接続方向極性化

## R833...10-245シリーズ

2列 ピン数 26・44



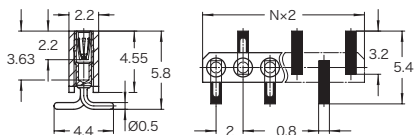
メッキ仕上げ		ピン数		
スリーブ	コンタクト	26ピン	44ピン	—
純錫	0.75 $\mu\text{m}$ 金	R833-83-026-10-245	R833-83-044-10-245	—
純錫	金フラッシュ	R833-87-026-10-245	R833-87-044-10-245	—

■接続方向極性化

## R831...30-242シリーズ

🌀 テープ&リールも可(157ページ参照)

表面実装  
1列 ピン数 22



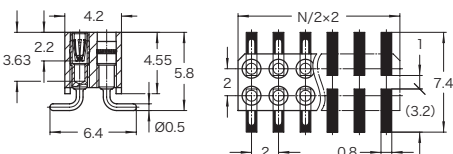
メッキ仕上げ		ピン数		
スリーブ	コンタクト	22ピン	—	—
純錫	0.75 $\mu\text{m}$ 金	R831-83-022-30-242	—	—
純錫	金フラッシュ	R831-87-022-30-242	—	—

■接続方向極性化

## R833...30-245シリーズ

🌀 テープ&リールも可(157ページ参照)

表面実装  
2列 ピン数 26・44



メッキ仕上げ		ピン数		
スリーブ	コンタクト	26ピン	44ピン	—
純錫	0.75 $\mu\text{m}$ 金	R833-83-026-30-245	R833-83-044-30-245	—
純錫	金フラッシュ	R833-87-026-30-245	R833-87-044-30-245	—

■接続方向極性化