

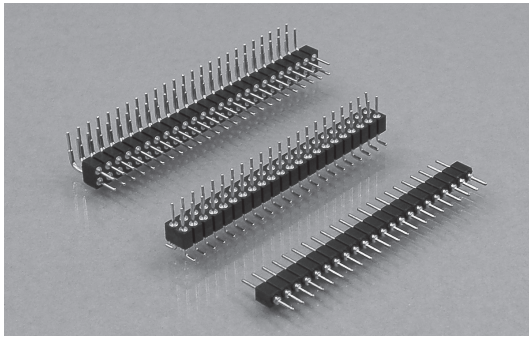


R830 R832

# PCBコネクタ2mm

PRECI-DIP

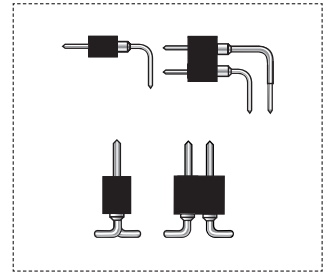
(寸法単位:mm)



2mmピッチPCBピンコネクタ  
ハンダ付タイプ/表面実装用

### 仕様

接続側ピン径:  $\varnothing 0.47\text{mm}$   
機械的寿命: 500回(最低)  
定格電流: 3A  
接触抵抗: 10m $\Omega$ (最大)  
耐電圧: 1,000Vrms(最低)  
SMDコプラナリティー:  
R830/R832..30シリーズ: 0.1mm(最大)



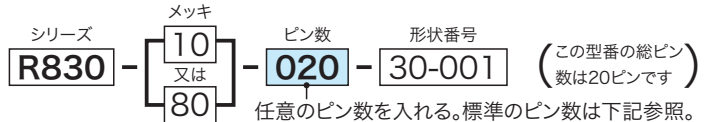
適合レセプタクルシリーズ  
R831/R833/R837

PCBコネクタ2mm



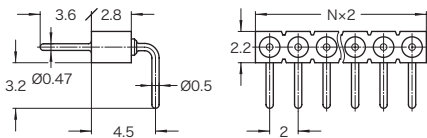
任意のピン数にカットして販売。  
下記の標準ピン数以外をご希望される場合は型番は、ピン数を変更するだけです。

### 型番構成例



## R830...20-001シリーズ

直角型 1列	ピン数	2~50	標準ピン数	50
-----------	-----	------	-------	----



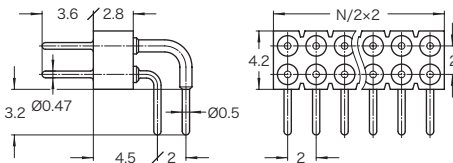
メッキ仕上げ	ピン数		
ピン	50ピン	—	任意のピン数*
0.25 $\mu\text{m}$ 金	R830-10-050-20-001	—	R830-10-xxx-20-001
純錫	R830-80-050-20-001	—	R830-80-xxx-20-001

■2mmピッチのライトアングル・シングルインライン・ピンコネクタ

※xxxにピン数を入れて下さい。2~50ピン

## R832...20-001シリーズ

直角型 2列	ピン数	4~100	標準ピン数	100
-----------	-----	-------	-------	-----



メッキ仕上げ	ピン数		
ピン	50ピン	—	任意のピン数*
0.25 $\mu\text{m}$ 金	R832-10-100-20-001	—	R832-10-xxx-20-001
純錫	R832-80-100-20-001	—	R832-80-xxx-20-001

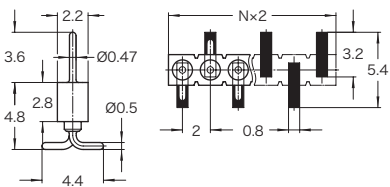
■2mmピッチのライトアングル・ダブルインライン・ピンコネクタ

※xxxにピン数を入れて下さい。4~100ピン

## R830...30-001シリーズ

🔍 テープ&リールも可(157ページ参照)

表面実装 1列	ピン数	3~50	標準ピン数	50
------------	-----	------	-------	----



メッキ仕上げ	ピン数		
ピン	50ピン	—	任意のピン数*
0.25 $\mu\text{m}$ 金	R830-10-050-30-001	—	R830-10-xxx-30-001
純錫	R830-80-050-30-001	—	R830-80-xxx-30-001

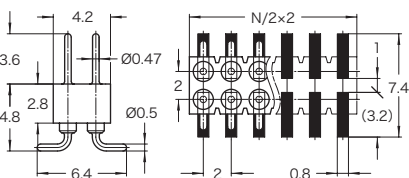
■2mmピッチの表面実装シングルインライン・ピンコネクタ

※xxxにピン数を入れて下さい。3~50ピン

## R832...30-001シリーズ

🔍 テープ&リールも可(157ページ参照)

表面実装 2列	ピン数	4~100	標準ピン数	100
------------	-----	-------	-------	-----



メッキ仕上げ	ピン数		
ピン	100ピン	—	任意のピン数*
0.25 $\mu\text{m}$ 金	R832-10-100-30-001	—	R832-10-xxx-30-001
純錫	R832-80-100-30-001	—	R832-80-xxx-30-001

■2mmピッチの表面実装ダブルインライン・ピンコネクタ

※xxxにピン数を入れて下さい。4~100ピン