



R811 R813

スプリングコネクタ2.54mm

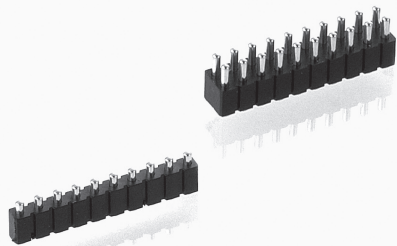
PRECI-DIP

(寸法単位:mm)

スプリングコネクタ

表面実装型スプリングコネクタ

低接触抵抗ピン使用表面実装スプリングコネクタ



変形ピストン&バレル使用(100・101ページ参照)

仕様

インシュレーター: ガラス封入熱可塑性樹脂ポリエステル、UL94 V-0、黒色、PCT-GF30FR
 ピストン/バレル: 真鍮 CuZn36Pb3 (C36000)
 スプリング: ピアノ線 DIN 17223、金メッキ
 最大ストローク: 1.4mm
 スプリング力: 0.25N (初期値)
 0.85N (1/2ストローク時)
 機械的寿命: 50,000サイクル
 電流値: 3.5A (最大)
 接触抵抗値: 10mΩ (静止状態で1/2ストローク状態で測定)
 SMDコプラナリティ: 0.1mm (最大)



任意のピン数にカットして販売。
 下記の標準ピン数以外をご希望される場合の型番は、ピン数を変更するだけです。

型番構成例

シリーズ メッキ ピン数 形状番号 ピンの長さ
R811 - **S1** - **0:xx** - **30** - **YYY** (YYYに長さコードを入れて下さい)
 任意のピン数を入れる。標準のピン数は下記参照。

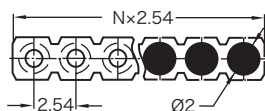
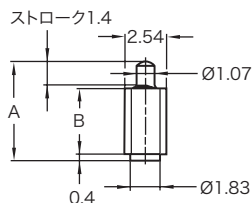
ピンの長さ(YYY)		
長さコード(YYY)	最大(A)	モールド高さ(B)
014	6	4
015	6.5	4
016	7	4
017	7.5	4

R811-S1...-30...101シリーズ

🔍 テープ&リールも可(157ページ参照)

表面実装用 1列 ピン数 2~10 標準ピン数 10

メッキ仕上げ		ピン数	
バレル	ピストン	10ピン	任意のピン数
0.25μm 金	0.5μm 金	R811-S1-010-30-YYY	R811-S1-xxx-30-YYY



ストローク長 1.4

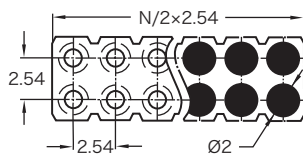
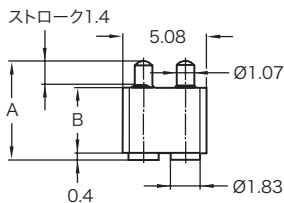
xxxにピン数を入れて下さい。2~10ピン。
 YYYに長さコードを入れて下さい。
 例: R811-S1-010-30-014

R813-S1...-30...101シリーズ

🔍 テープ&リールも可(157ページ参照)

表面実装用 2列 ピン数 4~20 標準ピン数 20

メッキ仕上げ		ピン数	
バレル	ピストン	20ピン	任意のピン数
0.25μm 金	0.5μm 金	R813-S1-020-30-YYY	R813-S1-xxx-30-YYY



ストローク長 1.4

xxxにピン数を入れて下さい。4~20ピン。
 YYYに長さコードを入れて下さい。
 例: R813-S1-020-30-014