

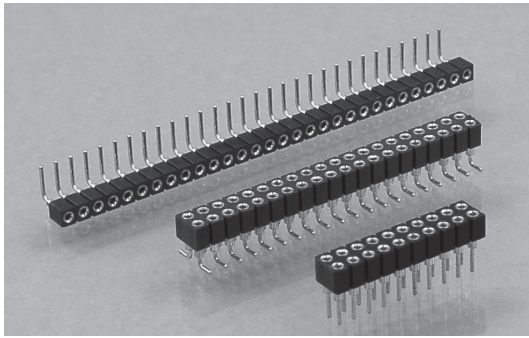


R831 R833

PCBレセプタクル2mm

PRECI-DIP

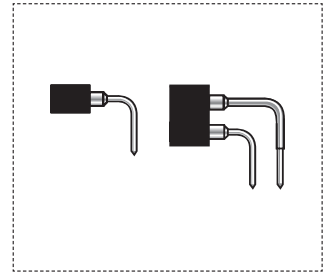
(寸法単位:mm)



2mmピッチPCBレセプタクル
ハンダ付タイプ

仕様

適合ピン径: $\varnothing 0.40 \sim 0.66\text{mm}$ 、 $\square 0.50\text{mm}$
 挿抜力: 挿入力 0.7N typ./引抜き力 0.4N typ.
 (研磨したスチールゲージを使用 $\varnothing 0.46\text{mm}$)
 機械的寿命: 500回(最低)
 定格電流: 3A
 接触抵抗: 10m Ω (最大)
 耐電圧: 1,000Vrms(最低)



適合ピンシリーズ
R830/R832/R880/R882

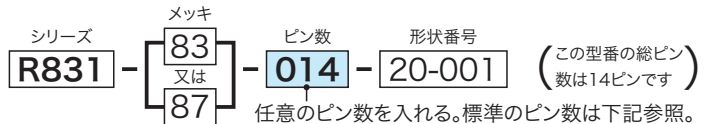
PCBコネクタ2mm



任意のピン数にカットして販売。

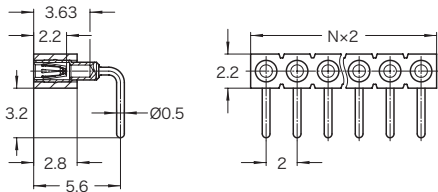
下記の標準ピン数以外をご希望される場合の型番は、ピン数を変更するだけです。

型番
構成例



R831...20-001シリーズ

1列 ピン数 2~50 標準ピン数 50



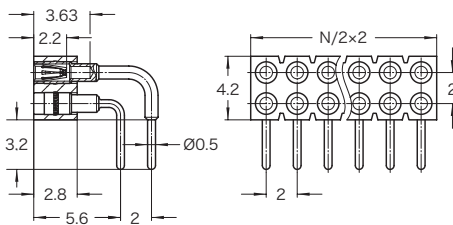
メッキ仕上げ	スリーブ	接触	ピン数	任意のピン数*
純錫	0.75 μm 金	金	R831-83-050-20-001	R831-83-xxx-20-001
純錫	金	フラッシュ	R831-87-050-20-001	R831-87-xxx-20-001

■2mmピッチのライトアングル・シングルインライン・レセプタクル

※xxxにピン数を入れて下さい。2~50ピン

R833...20-001シリーズ

2列 ピン数 4~100 標準ピン数 100



メッキ仕上げ	スリーブ	接触	ピン数	任意のピン数*
純錫	0.75 μm 金	金	R833-83-100-20-001	R833-83-xxx-20-001
純錫	金	フラッシュ	R833-87-100-20-001	R833-87-xxx-20-001

■2mmピッチのライトアングル・ダブルインライン・レセプタクル

※xxxにピン数を入れて下さい。4~100ピン